

VI KAN ALLA GÖRA SKILLNAD



Varje svensk slänger nästan **500 kilo** sopor om året.

En påse matavfall kan bli biogas som räcker till **2,5 kilometers** bilkörning.

Skulle alla leva som vi gör i Sverige skulle vi behöva **3,74 jordklot**.

13/8 2015 inträffade "over shoot day". Det betyder att vi förbrukat årsproduktionen av ekologiska resurser på åtta månader.

Om du återvinner din dagstidning sparar du energi som räcker till att koka **38 koppar** kaffe.

En pantade burkar sparar energi som motsvarar en **5 minuters** dusch.

Sverige återvinner mest el-avfall per invånare i världen.

På ett år samlade Hässleholmarna in **767 ton** glasförpackningar, det motsvarar ungefär **384 resor** med bil från Hässleholm till Venedig T & R.

En återvunnen aluminiumburk sparar energi som räcker till att sitta **24 timmar** vid datorn.

Om alla lämnar in sina kapsyler till återvinning räcker stålet till **2.200** nya personbilar, varje år!

En återvunnen aluminiumburk sparar energi som räcker till att sitta **24 timmar** vid datorn.

40 000 träd per år, så mycket sparar Hässleholms Kommun in genom att återvinna tidningar och pappersförpackningar.

Ett kilo tidningar som återvinns sparar energi som räcker till ett **4,5 månader** långt mobilsamtal.

HÄSSLEHOLM MILJÖ AB
VI BRINNER FÖR EN HÅLLBAR FRAMTID

Tillsammans gör vi skillnad!

Hur ska du sortera ditt avfall?

Vårt mål är att ha en väl fungerande källsortering med nöjda kunder, som får det mesta av avfallet hämtat i anslutning till fastigheten. I detta sorteringsblad finns i mittuppslaget en plansch där du läsa om hur det vanligaste avfallet ska sorteras. På vår hemsida, www.hassleholmmiljo.se, finns även en digital sorteringsguide som har utförligare sorteringsinformation.

Matavfallspåsar

För allas trevnad måste matavfallet paketeras. Det ska paketeras i papperspåsar eller tidningspapper då vi i Hässleholms kommun skickar vårt matavfall till en biogasanläggning där matavfallet genom rötning blir bränsle till bland annat stadsbussar i Hässleholm. Resterna återförs till åkermark som gödsel eller jordförbättring. Plastpåsar eller majsstärkelsepåsar förstör denna process. För att underlätta paketeringen för våra kunder, har vi tagit fram en papperspåse som fungerar allra bäst om man placerar den i en luftig behållare. Det ingår 160 st papperspåsar per lägenhet och år som finns hos din fastighetsägare/fastighetskötare.

Sot/aska, hundbajs och kattsand

Sot/aska, hundbajs och kattsand ska paketeras och kastas i brännbart.

Matfett/matolja

Har du endast små mängder är det lättare att torka ur stekpannan med hushållspapper och släng i matavfall. Men, om du till exempel friterar hemma och därmed fått stora mängder fett ska du hålla det avsvalnande fettet i en pet-plaska och ta med till en återvinningscentral eller kontakta din fastighetskötare.

Med vänlig hälsning

Hässleholm Miljö



> En del av Hässleholms kommun



Plastförpackningar

Exempel på avfall:

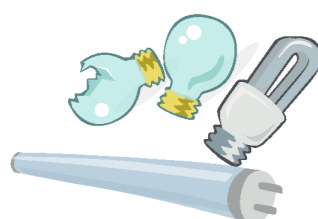
Ketchupflaska
Chipspåse
Tandkrämstub
Plastpåse
Förpackning av frigolit
Schampoflaska

Vad händer med avfallet:

Plastförpackningar blir ny plast.

Att tänka på:

Du behöver inte skölja ur plastförpackningar. Du kan slänga både hårda och mjuka plastförpackningar tillsammans.



Ljuskällor

Exempel på avfall:

Glödlampa
Lågenergilampa
Halogenlampa

Vad händer med avfallet:

Materialet i ljuskällor återanvänds eller återvinns.

Att tänka på:

97 % av innehållet i en glödlampa kan återvinnas.



Pappersförpackningar

Exempel på avfall:

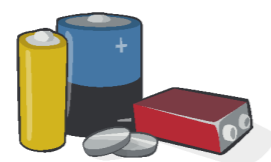
Mjölkpaket
Flingpaket
Tvättmedelspaket
Pizzakartong
Omslagspapper
Papperspåse

Vad händer med avfallet:

Pappersförpackningar blir nytt papper.

Att tänka på:

Vik ihop förpackningarna, då får du plats med mer.



Batterier

Vad händer med avfallet:

Materialet i batterier går till återanvändning och återvinning.

Att tänka på:

Batterier kan innehålla farliga ämnen. Det är därför extra viktigt att de lämnas in till återvinning.

PS! besök vår hemsida för utförligare sorteringsinformation hassleholmmiljo.se



Tidningar

Exempel på avfall:

Tidning
Katalog
Ritpapper
Reklamblad
Kvitto

Vad händer med avfallet:

Tidningar blir nytt papper.

Att tänka på:

Kuvert och post-it-lappar slänger du i brännbart.



Mindre elavfall

Exempel på avfall:

Mobiltelefon
Hårfön
Elsladd
Elvisp
Hörlurar
Rakapparat

Vad händer med avfallet:

Elavfallet blir nya produkter eller energi.

Att tänka på:

Elavfall innehåller en del farliga ämnen. Därför är det extra viktigt att lämna dem till återvinning.



Metall

Exempel på avfall:

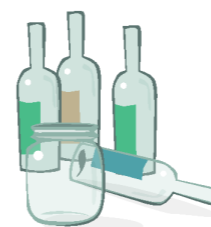
Konservburk
Lock
Kapsyl
Metalltub
Aluminiumfolie
Gryta och stekjörn

Vad händer med avfallet:

Metall blir ny metall.

Att tänka på:

Om du inte vet om avfallet är gjort av metall eller plast kan du testa att knyckla ihop det till en boll. Om avfallet stannar som en boll är det metall, öppnar sig avfallet igen är det en plastförpackning.



Ofärgat glas

Exempel på avfall:

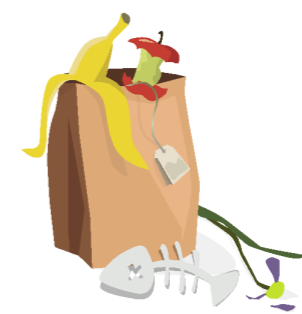
Flaskor och burkar av ofärgat glas.

Vad händer med avfallet:

Glaset blir nya glasförpackningar.

Att tänka på:

Flaskorna och burkarna ska vara tomma. Korkar ska ligga i brännbart, kapsyler och metallock ska läggas i metall.



Matavfall

Exempel på avfall:

Skal från grönsaker och frukt
Kött- fisk- och skaldjursrens
Te- och kaffesump
Vissna blommor
Övriga matrester

Vad händer med avfallet:

Matavfallet blir biogas som används som drivmedel till bilar och Hässleholms stadsbussar.

Att tänka på:

Matavfallet måste slängas i en matavfallspåse av papper. Biogasanläggning- en kan inte hantera plast.



Färgat glas

Exempel på avfall:

Flaskor och burkar av färgat glas.

Vad händer med avfallet:

Glaset blir nya glasförpackningar.

Att tänka på:

Flaskorna och burkarna ska vara tomma. Korkar ska ligga i brännbart, kapsyler och metallock ska läggas i metall.



Brännbart

Exempel på avfall:

Blöja
Binda
Tampong
Dammugarpåse
Kattsand
Hundbajspåse
Bomullstops
Disktrasa
Tandborste
Diskborste
Sot och aska

Vad händer med avfallet:

Blir till fjärrvärme i Hässleholms kommun.

Att tänka på:

Plastpåsen ska vara knuten. Det är inte mycket som ska slängas i brännbart. Det mesta ska slängas i förpackningar.



Deponi

Exempel på avfall:

Dricksglas
Keramikkruka
Tallrik
Trasiga glasföremål

Att tänka på:

De flesta sopor går att återvinna, därför är det inte många som ska läggas i deponi. Mycket av det som tidigare slängdes i deponi ska idag slängas i metall.